



Музей Галлен-Каллелы, ул. Галлен-Каллелы, 27, Эспоо, Финляндия. Контакт: +358 9 849 2340, info@gallen-kallela.fi

### Тарваспяя Музей Галлен-Каллелы

#### Как добраться

Из центра Хельсинки:

Трамвай 4 в сторону Мунккиниemi. От остановки Munkkiniemen puistotie пешком через парк Munkinpuisto примерно 2 км.

Автобус 205 из Камппи (остановка рядом с метро Kamppi) и 206 от Главного железнодорожного вокзала (Elielän aukio). От остановки Tarvaspäntie до музея примерно 1 км. Расписание общественного транспорта на сайте [www.hsl.fi](http://www.hsl.fi).

На машине по трассе Turunväylä через съезд Vermonsolmu или по трассе Kehä I (Ринг I) через перекрёсток Ruukinranta. Следите за указателями.

#### Время работы

15.5–31.8: ежедневно 11–18

1.9–14.5: вт–сб 11–16, вс 11–17, пн – выходной.

#### Билеты

8 € / 7 € / 6 € / 4 € / дети младше 18 лет – бесплатно.

#### В стоимость билета входит участие в общей экскурсии

На английском языке в период 15.5–31.8 первая суббота каждого месяца в 14 часов.

На финском языке каждое воскресенье, также каждую среду в период 15.5–31.8, в 13 часов.

#### Экскурсии по заказу

В будни: 55 € (финский, шведский, английский) / 65 € (русский и другие языки).

В выходные: 65 € (финский, шведский, английский) / 75 € (русский и другие языки).

Для групп школьников: 30 €.

#### Справки и бронирование

+358 9 849 2340

[info@gallen-kallela.fi](mailto:info@gallen-kallela.fi)

#### Музейный магазин – в музее и в интернете

В музее можно приобрести книги и плакаты, а также сборную модель музея для детей. Заказы можно делать и через интернет: [www.gallen-kallela.fi/gkshop](http://www.gallen-kallela.fi/gkshop).

#### Друзья музея

Liekki – вступив в Общество друзей Тарваспяя, вы получите право посещать музей бесплатно вдвоём с другом, а также будете получать приглашения на открытия выставок. Членство на год – 28 € / Постоянное членство 253 €. Дополнительная информация [info@gallen-kallela.fi](mailto:info@gallen-kallela.fi).

#### Кафе-ресторан Тарваспяя

Расположен в здании прекрасной виллы Линдд. Часы работы в соответствии с общим графиком работы музея. Также помещение можно арендовать для проведения совещаний и праздничных мероприятий. Справки: +358 9 541 4919.



Gallen-Kallelan tie 27  
FI- 02600 Espoo  
+358 9 8492340  
[info@gallen-kallela.fi](mailto:info@gallen-kallela.fi)  
[www.gallen-kallela.fi](http://www.gallen-kallela.fi)

Музей Галлен-Каллелы оставляет за собой право вносить изменения в программу.



Opetus- ja kulttuuriministeriö

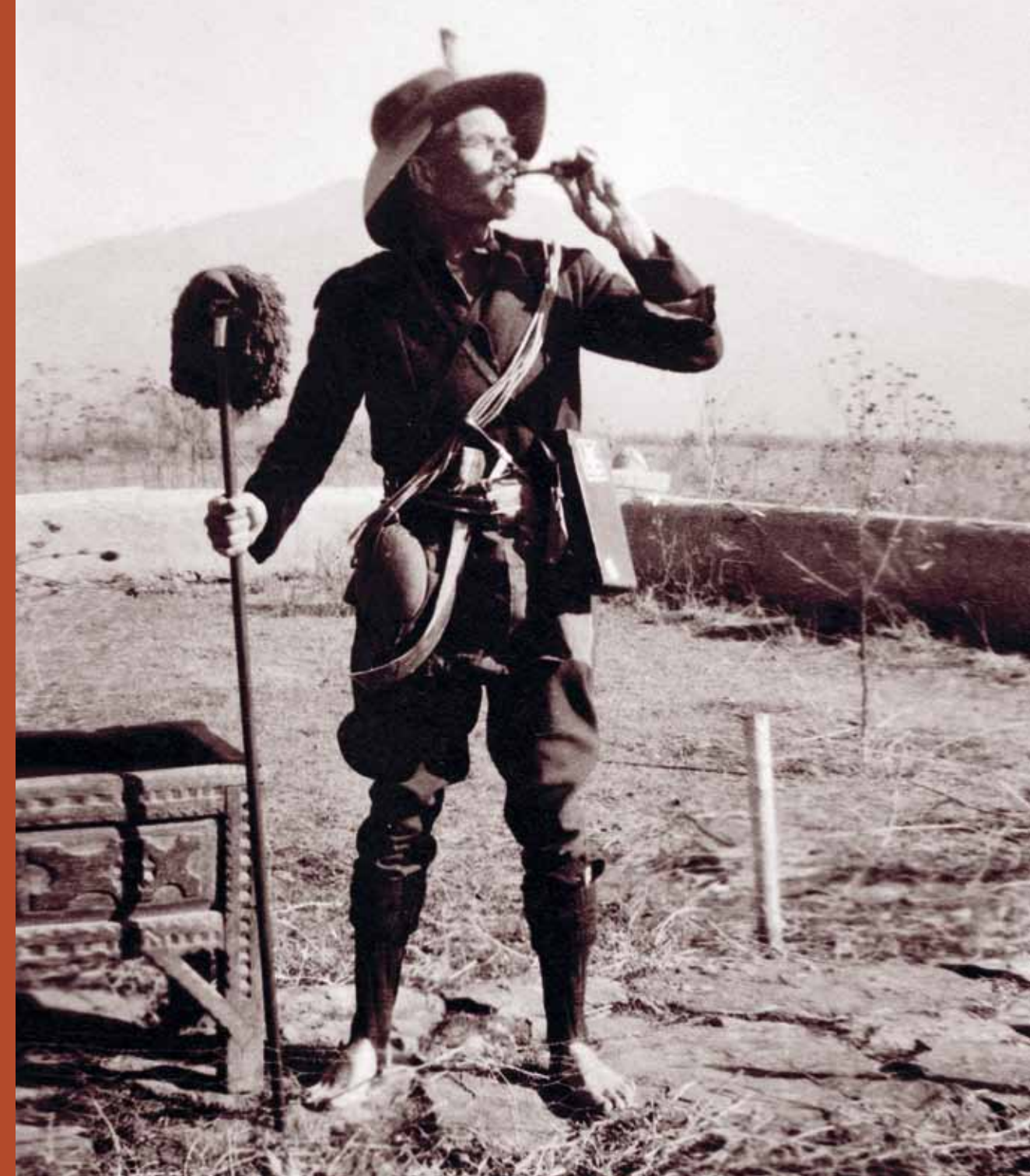
[KONEEN SÄÄTIÖ](http://www.koneen-saatiö.fi)



# ГАЛЛЕН-КАЛЛЕЛА 150



2015





**Юбилейный год – 150 лет со дня рождения Аксели Галлен-Каллелы**



В 2015 году музей отмечает 150-летие со дня рождения знаменитого финского художника праздничными мероприятиями, выставками и публикациями нового научного материала. Юбилейная программа покажет как знаменитые работы Галлен-Каллелы, так и менее известные факты его творческой биографии.

В рамках юбилейного года будет организовано множество выставок и мероприятий в разных уголках Финляндии. Музей Галлен-Каллелы координирует и курирует программу.

Покровитель юбилейного года – государственный советник Риитта Уосукайнен.

[www.gallen-kallela.fi](http://www.gallen-kallela.fi) • [www.ystavat150.fi](http://www.ystavat150.fi)

**Попариться в Тарваспя  
Беседы об искусстве в бане по-чёрному  
чт: 21.5, 28.5, 4.6 и 11.6 с 16.30 до 20.30**

Культурная парилка – яркие эмоции для души и тела! Приходите попариться в старой бане по-чёрному, в которой парился сам Галлен-Каллела! В перерывах будут доклады и дискуссии об интересных явлениях в области культуры с точки зрения финских и немецких экспертов.

Женская и мужская баня. С собой иметь банные принадлежности. В цену 25 евро входит посещение бани, билет в музей и лекция. Предварительная запись, количество мест в парилке ограничено!

Бронирование места по тел. +358 9 8492 340 или [info@gallen-kallela.fi](mailto:info@gallen-kallela.fi).

В сотрудничестве с Институтом Гёте в Финляндии и Финляндским баннным обществом.

**Розыск художественных татуировок!**

Музей Галлен-Каллелы и художник Харри Лайсто ищут татуировки, в основу которых легли произведения Галлен-Каллелы и других живописцев. Фотографии татуировок и связанные с ними истории собираются для художественного проекта. Примите участие в проекте или просто приходите любоваться на художественные татуировки в Тарваспя в субботу 4 июля с 13 до 18 часов!

**Дополнительная информация и регистрация участия**  
[www.gallen-kallela.fi](http://www.gallen-kallela.fi)  
[info@gallen-kallela.fi](mailto:info@gallen-kallela.fi)



Нечистая совесть. Фото: Харри Лайсто.

**Паломники искусства  
Николай Рерих и Аксели Галлен-Каллела  
7.2–19.4.2015**

Выставка расскажет о дружбе, сотрудничестве и искусстве Н. К. Рериха (1874–1947) и Аксели Галлен-Каллелы (1865–1931). Всемирно известный Рерих был талантливым художником, общественным деятелем и исследователем культур. Кроме национально-романтического подхода, в искусстве двух художников укрепились идеи гуманизма, а также



Н.К. Рерих:  
Гималайский пейзаж.  
Озеро, 1937. © ГМВ,  
Москва.



А. Галлен-Каллела:  
Защита Сампо, 1896.  
Фото: Художественный музей Турку / Кари Лехтинен.

**Занятия медитацией в музее Галлен-Каллелы  
сб 14.2 и 14.3 15–17**

Николая Рериха интересовал восточный мистицизм, он изучал доктрины буддизма. На занятии у публики будет возможность помедитировать в атмосфере творчества Рериха под руководством учителя медитации Нагашилы.

Цена занятия: 10 €, включает также посещение выставки и экскурсию на финском языке.

**Тематические экскурсии по выставке «Паломники искусства»**  
вс 22.2 в 13 ч. на финском и в 15 ч. на русском языке, ведёт – искусствовед Анна Нестерова.  
вс 12.4 в 13 ч. Ведёт – художник, учитель медитации и директор Открытой школы искусств Нагашила.  
По цене входного билета.

уважение духовных ценностей человечества. В основе выставки – проведённая музеем Галлен-Каллелы научная работа. Выставка пройдёт в сотрудничестве с московскими Государственным музеем искусства народов Востока и Центральным театральным музеем имени А. А. Бахрушина, а также музеем Николая Рериха в Нью-Йорке. Многие работы Рериха и архивные материалы будут впервые экспонироваться в Финляндии. На выставке также будут представлены любимые публикой посвящённые «Калевале» и Африке работы Галлен-Каллелы.

**Лекции о дружбе творцов**

В рамках юбилейной программы «Друзья 150 лет» пройдут тематические экскурсии о жизни и дружбе Галлен-Каллелы, Пекки Халонена и Яна Сибелиуса.  
вс 10.5, 14.6, 12.7, 9.8, 13.9 и 11.10 в 13 ч. По цене входного билета.

**Лекторы и темы**  
[www.gallen-kallela.fi](http://www.gallen-kallela.fi)  
[www.ystavat150.fi](http://www.ystavat150.fi)

**На гребне жизни  
эскизы Аксели Галлен-Каллелы  
к фрескам мавзолея Юзелиуса I  
27.4–30.8.2015**

**Уничтожение, гибель и река Туонела  
эскизы Аксели Галлен-Каллелы  
к фрескам мавзолея Юзелиуса II  
5.9.2015–17.1.2016**

Мавзолей Юзелиуса был обычной работой на заказ, которая, однако, превратилась в значимое произведение Аксели Галлен-Каллелы. Фабрикант Ф. А. Юзелиус в начале 1900-х годов заказал у художника настенные росписи мавзолея в Пори, где была похоронена его дочь. Галлен-Каллела раскрыл загадку жизни через образы финской природы, описания цикла жизни и мироустройства. Он считал, что художник приоткрывает тайны жизни и смерти, являясь искателем, блуждающим между загробным и живым мирами. Эскизы к фрескам никогда ранее не были выставлены на обозрение публики в таком количестве. Фрескам будут посвящены две тематические экспозиции.

А. Галлен-Каллела: Ad Astra, 1907. Фото: Фонд Сигне & Ане Голленберг / Матиас Уусикюля.

А. Галлен-Каллела: Эскиз к фреске для мавзолея Юзелиуса. Фото: Фонд Сигрид Юзелиус.

**В Тарваспя звучат романсы!  
вс 8.2, 12.4, 4.10 и 15.11 17–20**

Музей Галлен-Каллела и общество Yrjö Kilpinen организуют серию концертов для любителей сольного пения. На каждом концерте будут исполнены романсы двух композиторов. Концерты проводятся по принципу да капо: после первого прослушивания романса – обсуждение, после которого следует повторное исполнение. Все желающие могут также посетить выставку с экскурсией в 17 часов.



Начало концерта в 18 ч. сов. Ведущий Аарно Кронвалл.

Билеты 20 / 10 € (студенты). Предварительное бронирование билетов: [info@gallen-kallela.fi](mailto:info@gallen-kallela.fi) или +358 9 8492 340.

8 февраля 17–20. Баллада Юрьё Килпинена «Tornin kello» по тексту Алексиса Киви, а также романсы Яна Сибелиуса в честь юбилейного года Сибелиуса. Сопрано: Тиина-Майя Коскела, фортепьяно: Илкка Паананен.

Программа остальных вечеров романсов будет опубликована ближе к концертам.

**События 2015 года**

- пт-сб 20.–21.2 Hachkathon Галлен-Каллелы (подробнее: [www.hack4.fi](http://www.hack4.fi) и [www.gallen-kallela.fi](http://www.gallen-kallela.fi))
- вс 8.3 17–20 Вечер русско-финской вокальной музыки (20 / 10 €)
- сб 28.3 11–16 Семейный день в музее (бесплатный вход для владельцев карт S-Etukortti)
- сб 4.7 13–18 День художественной татуировки в Тарваспя (по цене входного билета)
- сб 29.8 11–18 День города Эспоо (бесплатный вход)
- сб 5.12 11–17 Ожидание Рождества в Тарваспя (бесплатный вход для владельцев карт S-Etukortti)

Возможны изменения. Дополнительная информация – [www.gallen-kallela.fi](http://www.gallen-kallela.fi). Следите за нами в «Фейсбуке», «Твиттере» и «Инстаграмме»!

**Ищете душевное место и интересную программу?**

Детские дни рождения, ёлки, корпоративные встречи и дни отдыха. Музей Галлен-Каллелы – прекрасное место для проведения различных праздников и мероприятий. Можно заказать готовый программный пакет или составить программу по личным пожеланиям.

**Дополнительная информация**  
+358 9 849 2340  
[info@gallen-kallela.fi](mailto:info@gallen-kallela.fi)

**Ищете ответы?**

Музей Галлен-Каллела является информационным центром творческого наследия Аксели Галлен-Каллелы. В фондах музея находится около 1000 единиц хранения – произведения искусства и предметы обихода. Через информационную службу можно оз-

накопиться с архивными материалами, в частности с эпистолярным наследием и документальными фотографиями.

**Фонды в открытом доступ!**

В 2015 году музей откроет свои фонды для широкой публики. Кроме собственных выставок, с произведениями художника и архивными материалами музея можно будет ознакомиться на многих выставках в разных уголках страны. Коллекция фотографий Галлен-Каллелы станет доступной для просмотра через портал Flickr. С жемчужинами из архива можно ознакомиться на портале [HalooAkseli.fi](http://HalooAkseli.fi). За мыслями и цитатами художника можно следить через его страничку в «Фейсбуке».

**Дополнительная информация**  
[www.gallen-kallela.fi](http://www.gallen-kallela.fi)  
хранители фондов Минна Туртиайнен [minna.turtiainen@gallen-kallela.fi](mailto:minna.turtiainen@gallen-kallela.fi)  
+358 9 8492 3416



Музей Галлен-Каллелы. Фото: Пяйви Матала / МГК.